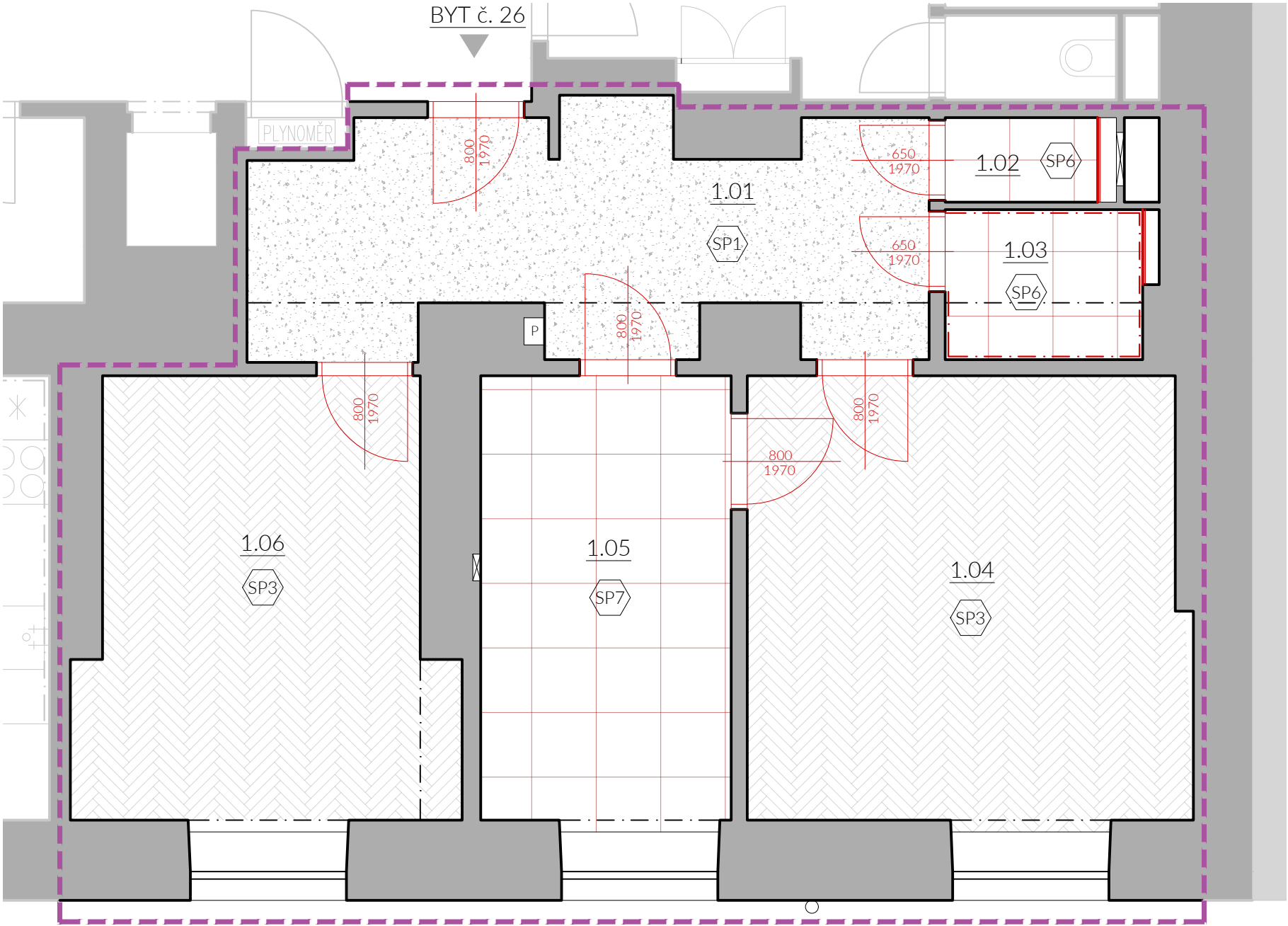


PŮDORYS NAVRHOVANÝCH ÚPRAV - PODLAHY

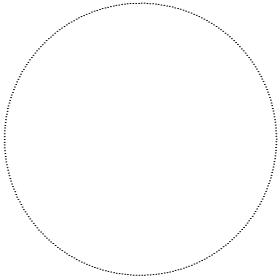


LEGENDA MATERIÁLŮ

- STÁVAJÍCÍ ZDĚNÉ KONSTRUKCE
- VLYSOVÉ PARKETY
- KERAMICKÁ DLAŽBA FORMÁTU 600x600 mm
- TERACO DLAŽBA
- STÁVAJÍCÍ KONSTRUKCE
- NAVRHOVANÉ KONSTRUKCE
- VYMEZENÍ ŘEŠENÉHO BYTU
- HLAVNÍ VSTUP

LEGENDA NAVRHOVANÝCH SKLADEB

OZN.	POPIS	MÍSTNOSTI	NAVRHOVANÁ SKLADBA	POZNÁMKA
SP1	TERACO DLAŽBA	1.01	- teraco dlažba (repose) - betonová stropní konstrukce	Repose stávající teraco dlažby. Podrobně popsáno v Popisu navrhovaných prací ve výkrese D.1.1.02_Půdorys navrhovaných úprav.
SP6	KERAMICKÁ DLAŽBA VE VLHKÉM PROSTŘEDÍ	1.02 1.03	- keramická dlažba + lepidlo tl.15 mm - stěrková hydroizolační vrstva ve dvou krocích - nivelační stěrka tl. 10 mm - betonová stropní konstrukce	Hydroizolační vrstva bude přetažena i pod keramický obklad stěn. V rámci sprchového koutu v celé výšce, jinak postačuje vytáhnout cca 100 mm nad podlahu.
SP3	VLYSOVÉ PARKETY V OBYTNÝCH MÍSTNOSTECH	1.04 1.06	- vlysové parkety (repose) - betonová stropní konstrukce	Repose stávajících vlysových parket. Podrobně popsáno v Popisu navrhovaných prací ve výkrese D.1.1.02_Půdorys navrhovaných úprav.
SP7	KERAMICKÁ DLAŽBA V SUCHÉM PROSTŘEDÍ	1.05	- keramická dlažba + lepidlo tl.15 mm - nivelační stěrka tl. 10 mm - betonová stropní konstrukce	
STÁVAJÍCÍ KONSTRUKCE, NAVHRHOVANÉ KONSTRUKCE				
Poznámka: Při zaměření a zhodnocení technického stavu bytu, nebyly prováděny destruktivní sondy stávajících nášlapných vrstev a jejich podkonstrukcí. Proto je návrh nového souvrství podlah uvažován pouze za předpokladu přítomnosti materiálů uvedených ve výkresové části PD. Pokud bude při odstraňování souvrství zjištěna odchylka od navrženého stavu je nutné upravit návrh nové skladby podlahové konstrukce.				



GENERÁLNÍ PROJEKTANT

ARTHEON s.r.o.

malek@artheon.cz | +420774864464 | Křoftova 2619/45, Brno, 616 00 | www.artheon.cz

PROJEKTANT ČÁSTI

Rekonstrukce bytu Botanická 45 - Brno, byt číslo 26

Statutární město Brno, Dominikánské náměstí 196/1, Brno-město, 60200 Brno

Brno [582786]; k.ú.: Veveří [610372], parcela č.: 1660

D.1.1_Architektonicko-stavební řešení

PŮDORYS NAVRHOVANÝCH ÚPRAV - PODLAHY

AA

S

HP

Ing. Petr Málek

ZODPOVĚDNÝ PROJEKTANT

Ing. Petr Málek

PROJEKTANT

Ing. arch. Jakub Soška

STUPEŇ

DPS

07/2021

1:50

03